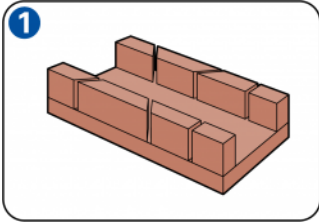


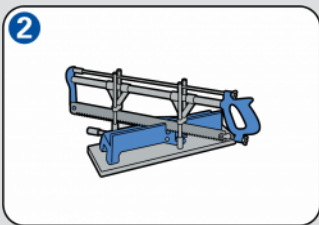
Instrucciones paso a paso

Serrar ingletes



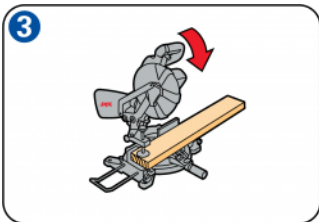
Ingletadora

La solución más barata para hacer cortes biselados es utilizar una simple ingletadora. Las ingletadoras suelen ser de plástico o madera y tienen ranuras para serrar a un ángulo de 45° o 90°. También hay ingletadoras con más ranuras y opciones de ángulos. Utilice una sierra de arco con dientes finos y hoja ancha y fije la pieza de madera que necesite cortar a la parte de atrás de la ingletadora. La ingletadora de la imagen es relativamente estrecha, por lo que resulta adecuada para trabajos pequeños, como serrar listones de madera para un marco y otras piezas de madera de pequeño tamaño.



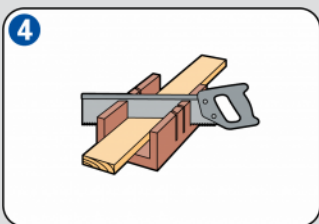
Serrar ingletes con una guía fija

Esta herramienta permite fijar la sierra a una barra horizontal o guía. El ángulo entre la pieza de trabajo y la sierra puede ajustarse de manera precisa a diferentes valores (22,5°, 30°, 45°, 60° y 90°). Si la hoja de sierra se desgasta, puede cambiarse fácilmente.



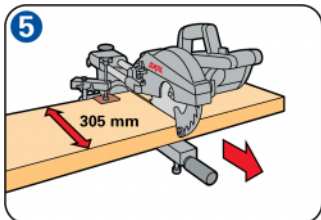
Sierra de ingletes eléctrica

La forma más práctica y rápida de hacer cortes biselados es con una sierra de ingletes eléctrica. Con este tipo de sierra no verá limitado el ancho de la pieza de trabajo. Estas sierras cuentan con ajuste continuo de velocidad y también con una conexión para aspirador (así podrá retirar el polvo fácilmente).



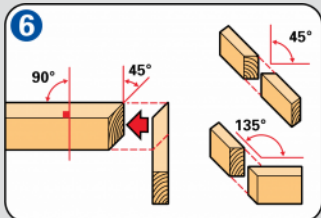
Trabajar con una sierra de ingletes

Si desea cortar una viga o un zócalo, primero mida la línea de corte con la mayor precisión posible y márquela con lápiz. Coloque la sierra en el ángulo que necesite y fije la pieza de trabajo (por ejemplo, utilizando una mordaza o sargenta). Si no está seguro del ángulo exacto que necesita, haga primero un corte de prueba con un trozo de madera que no necesite. Antes de empezar a cortar, compruebe primero que la hoja está bien afilada; de lo contrario, tendrá que aplicar demasiada fuerza y el material podría astillarse. Los mejores resultados los dan las hojas de dientes finos.



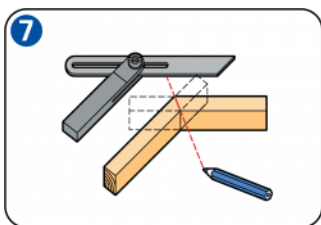
Anchura del corte

La anchura o profundidad máximas de corte con una sierra de ingletes eléctrica dependerá del diámetro de la hoja. La anchura máxima de corte será igual al diámetro de la hoja (normalmente, 250 mm). Las sierras de ingletes eléctricas pueden tener dos rieles de guía que le permitirán tirar de la sierra hacia usted y así conseguir una mayor profundidad de corte.



Serrar

Mida el ángulo de biselado usando, por ejemplo, una escuadra para ingletes. Si las dos piezas de madera están en ángulo recto entre sí, el ángulo será de 90°. En este caso, deberá cortar dos ángulos de biselado de 45° cada uno. Con la ingletadora, tendrá la opción de serrar a un ángulo de 45° a la izquierda o a la derecha. Para conseguir un aspecto lo más estético posible, asegúrese de que, una vez terminada la junta, queden visibles en el interior y el exterior los mismos lados de la pieza de trabajo. Si ya tiene costumbre de hacer cortes biselados, también puede utilizar una junta biselada en línea para conectar las dos piezas de madera y conseguir una mayor longitud. Las dos tablas o zócalos quedarán perfectamente unidos.



Ángulos de bisel variables

Si utiliza ángulos de bisel variables, podrá hacer juntas a cualquier ángulo. En el caso de los ángulos no estándar, puede crear una unión perfecta en la junta midiendo el ángulo de bisel deseado con una escuadra para ingletes ajustable o una plantilla. Fije la escuadra para ingletes exactamente a la mitad de ese ángulo y márquelo en cada pieza de trabajo. A continuación, fije la sierra de ingletes al mismo ángulo y conseguirá una junta perfecta sin mayor problema.